

Routebeschrijving rondwandeling vanuit Leermens

15 kilometer

Let op: als het veel geregend heeft kun je deze wandeling niet zonder waterdichte, hoge schoenen.

Routekaart: zie de laatste pagina van dit document

Vertrekpunt: Dorpshuis Leermens

Je kunt hier van ongeveer 1 mei tot 1 oktober vanaf 12.00 uur meestal terecht voor koffie, appeltaart of een broodje. Zondags gesloten! Wil je zeker zijn van je zaak? Bel dan even: 0596 581441. Loop de Wierdeweg af in zuidelijke richting. Bij de brug over het Leermstermaar gaat de Wierdeweg over in de Dieftilweg. Je loopt deze weg uit tot je bij de Dieftil (til=brug) bent.



De Dieftilweg is genoemd naar de brug die je aan het einde ervan oversteekt. Deze brug was de grens tussen twee rechtsgebieden. Wie de brug overstak kon niet meer vervolgd worden door agenten uit het rechtsgebied aan de overkant.

Dieftilschool.

De school die je voor je ziet, is de

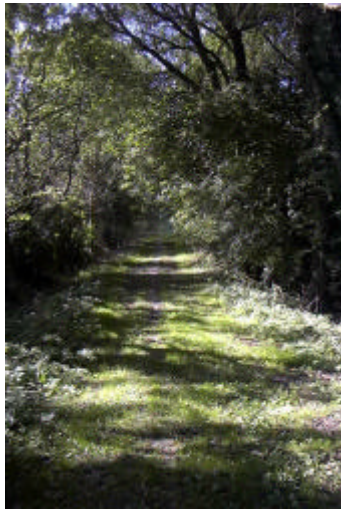
Drie dorpen in de buurt (Enum, Oosterwijtwerd en Leermens) delen deze school. Deze school is gesticht rond 1938. Al in die tijd werden de dorpen Enum, Oosterwijtwerd en Leermens te klein om elk afzonderlijk een school in stand te houden. Men besloot na lang wikken en wegen om een geheel nieuwe school te bouwen, pal tussen de drie dorpjes in.

Je steekt de brug over en gaat rechtsaf. Na ongeveer 500 meter ga je linksaf, de Gerichtsweg in. Deze halfverharde weg gaat na de tweede boerderij over in een onverhard pad langs het spoor.

Je steekt het spoor over. Je volgt de weg die links af buigt. De weg is inmiddels een (vaak modderige) landweg tussen twee sloten. Deze onverharde weg komt uit op een asfaltweg. Je houdt rechtsaan. Na ongeveer 100 meter, bij boerderij de Groene Wierde ga je opnieuw rechtsaf, de Bolhuislaan in. Je volgt deze halfverharde weg tot de boerderij Bolhuis (een boerderij aan je rechterhand).



Net voorbij de boerderij Bolhuis ga je rechtsaf: een onverhard pad van Staatsbosbeheer.



Na ongeveer 200 meter kom je uit op een kruispunt. Het graspad kruist hier een halfverharde grindweg. Je gaat linksaf. Waar dit grindpad uitkomt op een asfaltweg ga je linksaf. Even later ga je rechtsaf: de halfverharde Zuiderweg. Je loopt richting Wirdum. Als de Zuiderweg in Wirdum overgaat in een klinkerweg ga je rechtsaf. Je loopt naar de kerk. Net voorbij restaurant 't Regthuys (0596 571890) ga je linksaf, de Fromaweg. Je volgt deze weg. Je ziet aan uw linkerhand de 'lage wierde' van Wirdum.

Veel Groningse wierden werden eind negentiende, begin twintigste eeuw afgegraven. De grond bracht goud geld op als bodemverbeteraar in de veenkoloniën. Boeren sloopten hun huis om de grond eronder te kunnen verkopen! He bracht voldoende op om het huis elders groter en mooier te kunnen herbouwen. De grond vervoerde men langs de maren naar het zuiden.



Je gaat einde weg rechtsaf. Deze asfaltweg zigzagt naar Loppersum. Na ongeveer 2 kilometer begint aan je linkerhand een nieuwbouwwijkje. Je ziet dan ook rechts voor je een prachtige Pipi Langkopusvilla. Nog voor je



deze villa passeert, sla je rechtsaf, een onverhard boerenpad in. Je volgt dit pad tot je aan je linkerhand een spoorwegovergang ziet. (Je merkt inmiddels dat je een NS-wandeling volgt. Deze routebeschrijving volgt de bordjes van de NS route tot je weer in Leermens bent). Je steekt het spoor over en vervolgt het pad. Aan je rechterhand zie je een bult: de oude vuilstort van Loppersum. Voor je zie je de kerk van Eenum, aan je linkerhand ziet je de kerk van Zeerijp. Aan het einde van dit pad sla je linksaf. Na zo'n 50 meter ga je rechtsaf. Aan het einde van het pad ga

je linksaf en even later (bij de asfaltweg) ga je linksaf en meteen weer rechtsaf, de Pastorieweg. Je bent nu in Eenum. Als je bijna boven bent ga je rechtsaf de IJzerbaan in. Langs dit pad werd het ijzer voor de smederij van Eenum vervoerd. Dat ijzer werd over het Eenummermaar aangevoerd per trekschuit. Als je de kerk juist bent gepasseerd ga je linksaf, onder het boogje met Köstersteen. Je loopt in feite bij de bewoners door de tuin. Dat mag. Aan het einde van dit pad linksaf, de klinkerweg. Einde weg rechtsaf: de



Poortweg. De Poortweg gaat over in de Schansweg. Je wandelt over de Eenumhoogte: het hoogste natuurlijke punt van de provincie en vervolgt je weg naar Leermens. Aan het einde van de Schansweg sla je linksaf. Je gaat opnieuw de brug over en bent even later weer op het dorp, bij het Dorpshuis.



Neem even de tijd om de kerk te bekijken. Je vindt bij de deur een bordje met de sleuteladressen. 's Zomers is de kerk trouwens vaak open.

